

# HF/STX/GSK SKRIFTLIG EKSAMEN SOMMER 2019

Den skriftlige eksamen afvikles på

**Netprøver.dk**

Du skal selv medbringe:

COMPUTER (USB-nøgle, strømforsyning),  
LEGITIMATION og hjælpemidler

## KURSISTFOLDER



## HUSK TIL DE SKRIFTLIGE PRØVER

- **Seneste rettidige mødetid er 10 minutter før prøvestart! Altså kl. 08:50. Medbring legitimation**, du bliver krydset af ved indgangen til lokalet; **afleverer din mobil**, og så vælger du selv, hvor du vil sidde. Kommer du for sent, bliver du henvist til at tale med en leder/PAM om dispensation. Prøvelokalerne åbner kl. 8:30. Kom i så god tid, at du kan tjekke opslag for eventuelle lokaleændringer.
- En lokaleplan ligger på [www.vufintern.dk](http://www.vufintern.dk).
- Sygdom skal meldes på tlf. 38 15 85 00 så tidligt som muligt (fra kl. 8:00) på prøvedagen. Lægeattest skal afleveres i Receptionen senest 8 dage efter.
- **Computer skal du selv have med.**
- Computeren og Word/Office-pakken skal være **opdateret**.
- Går du på **enkeltfagshold**, må internettet kun benyttes til Netprøver og ordbøger. Dvs. at undervisningsmaterialer, digitale lærebøger og hjælpemidler, noter og egne arbejder skal være downloadet, og dermed offline, på computeren før prøven går i gang, hvis du ønsker at gøre brug af det under prøven.
- Går du på **stx-hold**, må internettet også benyttes til Netprøver og ordbøger, og du må desuden tilgå undervisningsmaterialer, digitale lærebøger og hjælpemidler, som dit hold har brugt i undervisningen, samt noter og egne arbejder.
- Din aflevering i netprøver.dk skal være i PDF-format.
- Hav styr på dit **UNI-login** (her på skolen er det dit brugernavn efterfulgt af **@edu.vuf.nu**).
- Tjek før prøvedagen, om du kan komme på skolens Wi-Fi, Skolenet, og at andet du skal bruge computeren til fungerer.
- Mød **30 minutter før prøvestart** og gør klar.
- **Husk at tage en USB-nøgle med!** Det kan jo gå galt, så **gem ofte på harddisken**, og gem helst også på en USB-nøgle.
- Du får stillet 1 strømstik til rådighed – tag strømforsyning med.
- Mangler du noget, vil du ud af lokalet ... kontakt en vagt.
- **Din opgavebesvarelse skal være afleveret/uploadet i netprøver.dk senest ved del-/prøvetidens udløb.**
- Da nogle digitale eksamenssæt indeholder lyd- og videofiler er det for alle eksaminander **tilladt at benytte hovedtelefon, men lyden må ikke genere andre.**
- **Hvis du ikke overholder reglerne for brug af internet, hjælpemidler og mobil, må du forvente at blive bortvist fra prøven (se informationsarket på sidste side).**

**Læs desuden folderen grundigt igennem.**

## GENERELLE KURSISTREGLER

### MØDETID OG LOKALER

**Prøvelokalerne åbner kl. 8:30. Seneste rettidige mødetid er kl. 8:50!**

**Medbring legitimation**, du bliver krydset af ved indgangen til lokalet; **afleverer din mobil**, og så vælger du selv, hvor du vil sidde.

Kommer du for sent, bliver du henvist til at tale med en leder/PAM om dispensation.

Kom i så god tid, at du kan tjekke opslag for eventuelle lokaleændringer.

### UNDER PRØVEN

Opgaverne udleveres af vagten, og/eller de downloades fra netprøver.dk, ved prøvestart kl. 09:00, og herefter skal der være ro i prøvelokalet (dog ikke under gruppearbejdet til Samfundsfag, naturligvis).

Du må anvende høretelefoner, men lyden må ikke genere andre. Til visse opgaver skal høretelefoner benyttes for at de kan løses.

**Du må ikke forlade din plads uden vagtens tilladelse**, og du vil blive fulgt af en af vagterne (rygning udenfor kan tillades efter nærmere anvisninger). De sidste 15 minutter af prøvetiden må ingen forlade lokalet.

### AFLEVERING AF OPGAVE

Ved de todelte prøver skal delprøve 1 afleveres på papir senest ved delprøvetidens udløb. Delprøve 1-afleveringerne lægges i et omslag med udfyldt *eksamenshoved*. På omslaget findes desuden en **tro- og love erklæring**, som du **skal** underskrive.

Opgavebesvarelsen/Delprøve 2-afleveringen – **i PDF-format!** -skal senest ved prøvetidens udløb være afleveret i Netprøver.

### Aflevering inden prøvetidens udløb

Ræk hånden op og **vent på, at en vagt kommer hen til dig** og modtager din aflevering/besked om, at du ønsker at aflevere/har afleveret i Netprøver. Du må først rejse dig fra din plads og forlade lokalet, når vagten har kontrolleret, at du har afleveret.

**Du må ikke tage opgavetekst og kladdeark med dig.** Når du efter aflevering har forladt lokalet, har du ikke længere adgang til prøvelokalet.

### Aflevering ved prøvetidens udløb

**Bliv siddende** på din plads og vent på, at vagten kommer og ser, at du har afleveret i Netprøver. Du må først rejse dig fra din plads og forlade lokalet, når vagten har kontrolleret, at du har afleveret.

**Du må gerne tage opgaveteksten og kladden med.**

NB! Der kan være kursister i lokalet med forlænget prøvetid. Vent med at tale sammen, til I er udenfor.

### AFVIKLINGSREGLER

Hvis du ikke overholder reglerne for brug af internet, hjælpemidler og mobil, må du forvente at blive bortvist fra prøven (se informationsarket på sidste side).

### SYGDOM

Sygdom på tlf. 38 15 85 00 så tidligt som muligt (fra kl. 8:00) på prøvedagen. Kontakt egen læge, og aflever inden 8 dage en **lægeattest** på kontoret.

Hvis du bliver **syg under prøven**, tilkalder du en vagt, forklarer dig og pakker stille sammen. Kontakt egen læge, og aflever inden 8 dage en **lægeattest** på kontoret.

Sygeeksamen afholdes i august/september 2019.

## SPECIFIKKE KURSISTREGLER

### FORLÆNGET TID

Har du forlænget tid, er det altid én ekstra time til hele afviklingen (synshandicappede dog 2 timer).

### DANSK OG DANSK SOM ANDET SPROG (DSA)

HF-ENGELSK B, Fysik, Japansk, Kemi og Tysk

Hold:

6H09, 6J11, 8P99, 6A10, 6B12, 6H17

4F24, 4F25, 6H22, 6J28, 8P99

2G FRB, 2G FY, 4F52, 2G KE og 2G TYF

Prøvestart: 9:00

Opgavesættet hentes i Netprøver.

Prøveslut: Kl. 14:00 (forlænget tid til 15) Din besvarelse skal være afleveret i Netprøver.

### SAMFUNDSFAG

Hold 2G SA

Prøvestart: 9:00

Du får udleveret opgavesættet til 1. del.

Kl. 9:00-9:15

Der skal være ro til at læse.

Kl. 9:15-10:00

Samtale i de på forhånd inddelte grupper.

Kl. 10:00

Du er vendt tilbage til din plads, og opgavesættet til 2. del hentes i netprøver.dk. Det individuelle arbejde går så i gang og skal være afsluttet inden kl. 15.

Prøveslut: Kl. 15:00 (forlænget tid til 16) Din besvarelse skal være afleveret i Netprøver.

### DE TODELTE PRØVER

Besvarelsen af Delprøve 1 lægges i et udfyldt og underskrevet omslag.

Når besvarelsenerne er blevet indsamlet, må du åbne computer og tage hjælpemidler i brug.

### ENGELSK STX (todelt prøve)

Hold 2a EN, 2m EN, 2y En

Prøvestart: 9:00

Opgavesættene til både Delprøve 1 og Delprøve 2 udleveres.

**Delprøve 1 er uden hjælpemidler, skal skrives i hånden! Luk computerskærmen ned!**

Der må godt arbejdes på Delprøve 2, men altså uden hjælpemidler.

Prøveslut delprøve 1: Kl. 10:00 (forlænget tid 10:12) Din besvarelse skal være lagt i omslag og klar til indsamling.

Bliv siddende på din plads, tal ikke med andre og tag ikke hjælpemidler frem, før vagterne giver lov til det.

Delprøve 2 kl. 10 (forlænget tid 10:12) -14:00 Opgavesættet til 2. del hentes i Netprøver. Hjælpe- midler må tages i brug.

Prøveslut: Kl. 14:00 (forlænget tid 15:00) Din besvarelse skal være afleveret i Netprøver.

### FRANSK OG SPANSK (todelte prøver)

Hold 2G SP og 9G96

Prøvestart: 9:00

Du får udleveret opgavesættet af vagten.

**Delprøve 1 er uden hjælpemidler; skal skrives i hånden! Luk computerskærmen ned!**

Prøveslut delprøve 1: Kl. 10:00 (forlænget tid 10:15)

**Opgaveafleveringen for Delprøve 1 skal være lagt i et omslag med udfyldt hoved og klar til indsamling senest kl. 10:00 (forlænget tid kl. 10:15). Når delprøve 1 er afleveret til en vagt, må man begynde på delprøve 2 med hjælpemidler – altså inden kl. 10:00 (forlænget tid inden kl. 10:15)!**

Den generelle regel for brug af hjælpemidler gælder. Kommunikation med omverdenen er ikke til- ladt.

Prøveslut: Kl. 13 (forlænget tid kl. 14) Din besvarelse skal være afleveret i Netprøver.

### ALLE MATEMATIKPRØVER

**NB! Til alle matematikprøverne må computerens kamera (evt. digitalt kamera i stedet for) benyttes til at tage billede af håndskrevet/-tegnet ark til afleveringen. Vagten SKAL tilkaldes. Arket skal ligge fladt på bordet, og om nødvendigt må du stå op for at fotografere det.**

### HF MATEMATIK C (todelt prøve)

Hold 4F63, 4F64, 6H53, 6H54 og 6J54

Prøvestart: Kl. 9:00

Opgavesæt samt Matematisk Formelsamling HF C udleveres.

**Delprøve 1 er uden hjælpemidler** bortset fra den udleverede formelsamling, **skal skrives i hånden!** **Luk computerskærmen ned!**

Der må godt arbejdes på Delprøve 2, men altså uden hjælpemidler.

Prøveslut delprøve 1: Kl. 10:00 (forlænget tid 10:20) Din besvarelse skal være lagt i omslag og klar til indsamling.

Bliv siddende på din plads, tal ikke med andre og tag ikke hjælpemidler frem, før vagterne giver lov til det.

**Delprøve 2 kl. 10 (forlænget tid 10:20)**

Opgavesættene hentes i Netprøver. Hjælpemidler må tages i brug.

Prøveslut: Kl. 12:00 (forlænget tid 13:00) Din besvarelse skal være afleveret i Netprøver.

## HF MATEMATIK B (todelt prøve)

Hold 4F65, 6H58, 6H59, 6J57, 6J58 og 9G58

Prøvestart: 9:00

Opgavesæt samt Matematisk Formelsamling HF B udleveres.

**Delprøve 1 er uden hjælpemidler** bortset fra den udleverede formelsamling, **skal skrives i hånden!**

**Luk computerskærmen ned!**

Prøveslut delprøve 1: Kl. 10:30 (forlænget tid 10:45) Din besvarelse skal være lagt i omslag og klar til indsamling.

Bliv siddende på din plads, tal ikke med andre og tag ikke hjælpemidler frem, før vagterne giver lov til det.

Delprøve 2 kl. 10:30 (forlænget tid 10:45)

Opgavesættene hentes i Netprøver. Hjælpemidler må tages i brug.

Prøveslut: Kl. 13:00 (forlænget tid 14:00) Din besvarelse skal være afleveret i Netprøver.

## MATEMATIK A Ny ordning (todelte prøver)

Hold 6J64, 9G62 og 9G64

Prøvestart: 9:00

Opgavesættene til Delprøve 1 og Delprøve 2 udleveres.

**Delprøve 1 er uden hjælpemidler** bortset fra den udleverede formelsamling, **skal skrives i hånden!**

**Luk computerskærmen ned!**

Der må godt arbejdes på Delprøve 2, men altså uden hjælpemidler.

Prøveslut delprøve 1: Kl. 11 (forlænget tid 11:12)

Din besvarelse skal være lagt i omslag og klar til indsamling.

Bliv siddende på din plads, tal ikke med andre og tag ikke hjælpemidler frem, før vagterne giver lov til det.

Delprøve 2 kl. 11 (forlænget tid 11:12).

Opgavesættene hentes i Netprøver. Hjælpemidler må tages i brug.

Prøveslut: Kl. 14:00 (forlænget tid 15:00).

Din besvarelse skal være afleveret i Netprøver.

## MATEMATIK A og B Gammel ordning (todelte prøver)

Hold 6J63, 2y MA og 2G Ma/2

Prøvestart: 9:00

Opgavesættene til Delprøve 1 og Delprøve 2 udleveres.

**Delprøve 1 er uden hjælpemidler, skal skrives i hånden! Luk computerskærmen ned!**

Der må godt arbejdes på Delprøve 2, men altså uden hjælpemidler.

Prøveslut delprøve 1:

Kl. 10:00 (2y MA forlænget tid 10:12, 2G Ma/2 forlænget tid 10:15)

Din besvarelse skal være lagt i omslag og klar til indsamling.

Bliv siddende på din plads, tal ikke med andre og tag ikke hjælpemidler frem, før vagterne giver lov til det.

Delprøve 2 kl. 10 (2y MA forlænget tid 10:12, 2G Ma/2 forlænget tid 10:15)

Opgavesættene hentes i Netprøver. Hjælpemidler må tages i brug.

Prøveslut: Kl. 13:00 Matematik B og 14:00 Matematik A.

Din besvarelse skal være afleveret i Netprøver.

## NETPRØVER.DK

Netprøver.dk er Undervisningsministeriets it-system til afvikling af skriftlige prøver i forbindelse med eksamen.

Opgaverne hentes og afleveres digitalt på Netprøver.dk ved brug af UNI-Login (Brugernavn og Adgangskode).

### FORBEREDELSE

Du bør i god tid før prøvedagen læse om den digitale prøveafvikling i ministeriets "Brugervejledning til elever" og se videoerne "Videovejledning til elever. Forberedelse før prøvedagen" samt "Videovejledning til elever. På prøvedagen":

<http://www.uvm.dk/Uddannelser/Gymnasiale-uddannelser/Proever-og-eksamen/Netproever/Brugervejledninger>

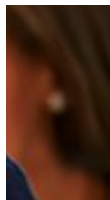
### EGEN COMPUTER OG KRAV TIL UDSTYR OG BRUGEN AF DET

Du skal før prøverne tjekke, at dit UNI-Login fungerer, og du skal selv medbringe computer til prøverne. Ministeriet skriver om IT-udstyret og brugen af det:

1. Netprøver.dk fungerer på pc, Mac, tablets og alle de mest almindelige platforme.
2. Kursisterne bør kun anvende tablets, hvis de er fortrolige med at bruge dem på skolen og med at uploade besvarelser i webbaserede systemer.
3. Kursisterne skal sørge for, at deres browser og relevante programmer er opdaterede.
4. Kursisterne bør tjekke deres IT-udstyr via funktionen "Tjek mit udstyr" på forsiden af Netprøver.dk.
5. Kursisterne skal aflevere besvarelsen i pdf-format og derfor vide, hvorledes de på deres it-udstyr gemmer i pdf-format før upload til Netprøver.dk.

### FØR PRØVEDAGEN

Test dit udstyr på [www.netprøver.dk](http://www.netprøver.dk):



Test mit udstyr

Test om udstyret passer til Netprøver.dk  
[her](#)

### Office365, Word og Eksamenskabelon

Skriv din besvarelse i Word, og benyt gerne Word-dokumentet **Eksamenskabelon** (gælder dog ikke matematik), som ligger på [www.vufintern.dk](http://www.vufintern.dk) under Eksamen. Gem den på din computer.

**MEN i netprøver.dk SKAL du aflevere i PDF-format** (se nedenfor).

Har du ikke Word, så brug linket til Office365 på [www.vufintern.dk](http://www.vufintern.dk), log på med "dit UNI-login-brugernavn"@edu.vuf.nu og din UNI-login-adgangskode, og klik på

↓ Installer Office 2016

oppe til højre på skærmen og følg anvisninger.

## PÅ PRØVEDAGEN PÅ SKOLEN FØR PRØVESTART KL. 9

### Log på SKOLENET – skolens Wi-Fi

1. Vælg under Wi-Fi **SKOLENET**.
2. Dit brugernavn er din skole-mailadresse (fx [anna0101@edu.vuf.nu](mailto:anna0101@edu.vuf.nu)).
3. Dit kodeord er din UNI-loginadgangskode.
4. På en pc skal du godkende/acceptere et certifikat, på en MAC skal du installere certifikatet.
5. Dit udstyr kan nu "huske" denne forbindelse og forbinder automatisk, når du er på skolen. Forbindelsen virker, indtil der skiftes kodeord på din konto!

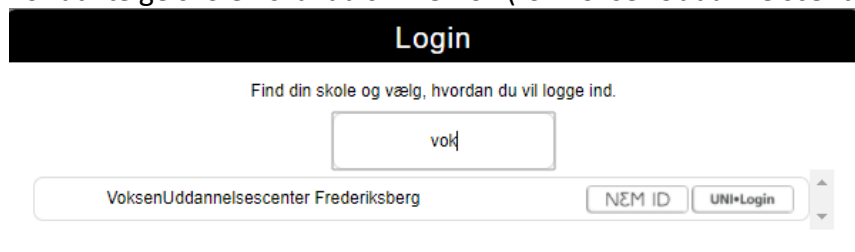
Det er kun SKOLENET, der må benyttes som Wi-Fi!

### Log på [www.netprøver.dk](http://www.netprøver.dk)

På forsiden trykker du på **Log på Netprøver**:



For at vælge skolen skal du skrive Vok (for VoksenUddannelsescenter Frederiksberg) i søgefeltet:



og derefter logge på med UNI-login.

### Kvittering for din opgaveaflevering

Hvis du vil have en kvittering på mail, når du har afleveret din besvarelse, skal du tilføje din e-mailadresse i din brugerprofil.

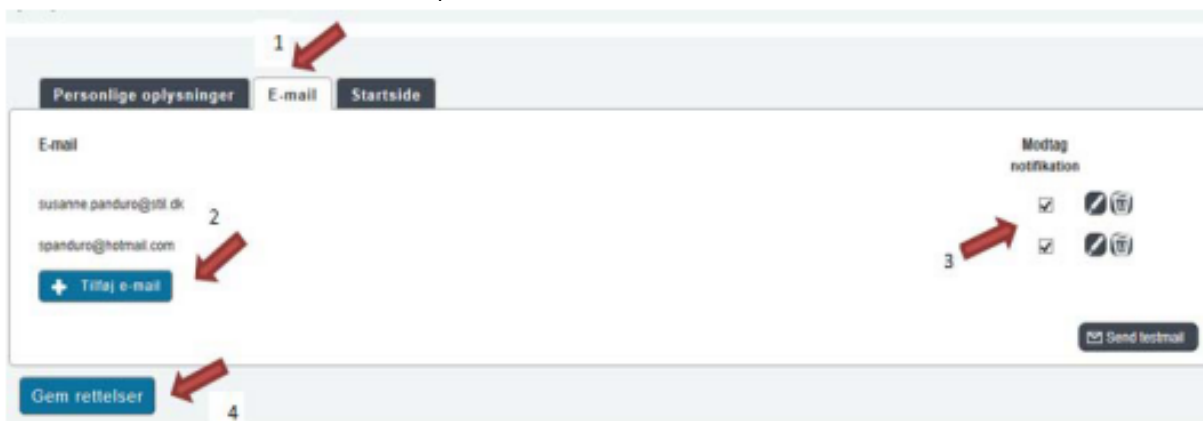
Du skal være logget på Netprøver.dk for at opdatere din brugerprofil. Tryk på den lille trekant ved siden af dit navn og vælg Ret profil.



1. Vælg derefter fanen E-mail
2. Tryk på Tilføj e-mail og skriv din e-mailadresse
3. Markér feltet Modtag notifikation
4. Tryk på Gem rettelser.



Du kan sende en testmail, så du er sikker på, at det virker:



Derefter kan du starte en demo ved at klikke på [Gå til prøven](#):

**Elev demo**  
Demo

Start: 01-01-2010 09:00  
Slut: 30-01-2030 13:00

[Gå til prøven](#)

## PÅ PRØVEDAGEN PÅ SKOLEN EFTER PRØVESTART KL. 9

Hent opgavesættet. I de todelte prøver kan opgavesættene først hentes ved start af delprøve 2. Ved de todelte prøver skal computerskærmen være lukket ned under delprøve 1 og må først åbnes, når hjælpemidler må benyttes til delprøve 2. Vagterne giver besked. Besvarelsen af delprøve 1 afleveres på papir, mens besvarelsen af delprøve 2 afleveres digitalt.

### Du skal aflevere din besvarelse i pdf-format

På Netprøver.dk skal du aflevere din besvarelse i pdf-format. Du skal derfor tjekke, at dit it-udstyr kan gemme i pdf, og at du kan finde ud af at bruge denne funktionalitet. Find for eksempel en af dine tidligere skoleopgaver frem i Word-format, og test, at du kan gemme den på dit it-udstyr i pdf-format.

Når din besvarelse er færdig, gemmer du den med filtypen Word-dokument. Når du er helt sikker på, at det er din endelige version, vælger du filtypen PDF:

Filnavn:  ▼

Filtype:  ▼

### Du SKAL have afleveret din besvarelse INDEN prøvetidens udløb!

Aflever i *Netprøver.dk*

Upload din opgave og tjek link for at sikre, at det er det korrekte dokument, inden du afleverer endeligt. Der er 3 trin i afleveringsprocessen:

1. Aflevér
2. Jeg VIL aflevere
3. Jeg afleverer.

Alle besvarelser vil være omfattet af plagiatskontrol, og bedømmerne vil modtage besvarelser (dog ikke besvarelserne af delprøve 1) og afgive bedømmelser og karakterer digitalt.

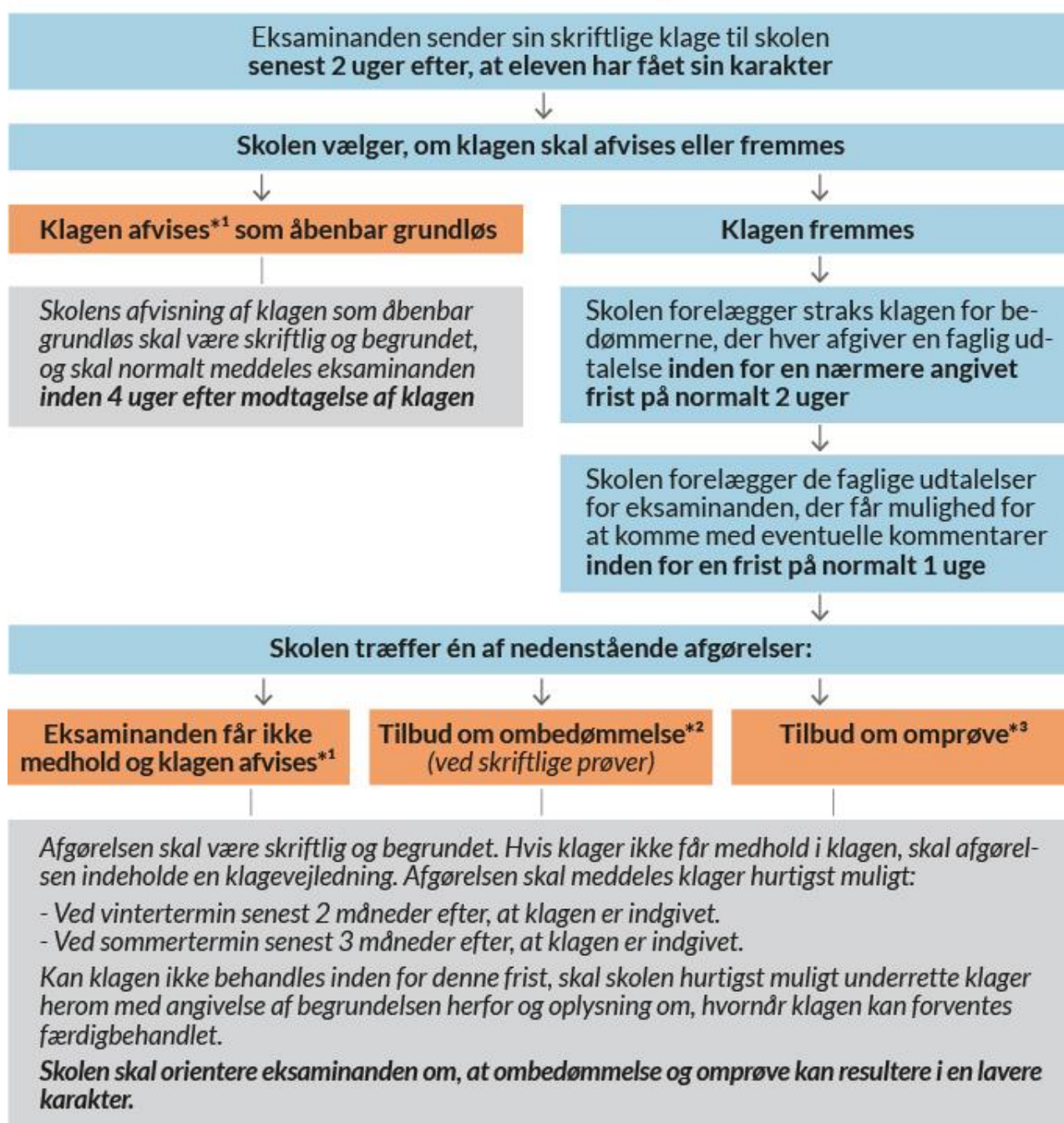
## Hvordan klager man? (fra UVM's hjemmeside)

En klage skal være individuel, skriftlig og præcist beskrive de faktiske omstændigheder, der efter klagers opfattelse kan begrunde en imødekommelse af klagen. Klagen kan vedrøre:

1. Eksaminationsgrundlaget\* (herunder prøvespørgsmål, opgaver og lignende, samt dets forhold til uddannelsens mål og krav)
2. Prøveforløbet
3. Bedømmelsen

\*Vedrører klagen eksaminationsgrundlaget, sender skolen klagen til Styrelsen for Undervisning og Kvalitet, hvis opgaven ved prøven er stillet af styrelsen.

### KLAGESAGSFORLØB



## SÆRLIG INFORMATION TIL SKRIFTLIGE PRØVER 2019

### Internettilladelse

Internettet må/skal naturligvis tilgås, men det må ikke benyttes som hjælpemiddel (se senere).

### Internetadgang

Du skal benytte skolens Wi-Fi, SKOLENET. Log på med din skole-mailadresse. Det er [dit UNI-login-brugernavn@edu.vuf.nu](mailto:dit UNI-login-brugernavn@edu.vuf.nu).

**Der er altså tale om et personligt login (dvs. at al kommunikation kan spores)!**

1. Forbind til SKOLENET
2. I brugernavn skrives din skole-mailadresse - fx [rasm1234@edu.vuf.nu](mailto:rasm1234@edu.vuf.nu)
3. I Kodeord skal du skrive din UNI-loginadgangskode (fx [frb090990](#))
4. Der præsenteres et sikkerhedscertifikat – Klik på Enig/Accepter (Mac: klik på Installer)
5. Dit udstyr kan nu "huske" denne forbindelse og forbinder automatisk, når du er på skolen. Forbindelsen virker, indtil der skiftes kodeord på din konto!

### Ordbogen.com

Når du er på SKOLENET, åbner [www.ordbogen.com](http://www.ordbogen.com) med ordbøgerne til Engelsk, Fransk, Italiensk, spansk, Tysk og Dansk (Nudansk, Retskrivningsordbogen og Synonymordbogen) automatisk.

### Hjælpemidler

Går du på **enkeltfagshold**, må internettet kun benyttes til Netprøver og ordbøger. Dvs. at undervisningsmaterialer, digitale lærebøger og hjælpemidler, noter og egne arbejder skal være downloadet, og dermed offline, på computeren før prøven går i gang, hvis du ønsker at gøre brug af det under prøven.

Går du på **stx-hold**, må internettet også benyttes til Netprøver og ordbøger, og du må desuden tilgå undervisningsmaterialer, digitale lærebøger og hjælpemidler, som dit hold har brugt i undervisningen, samt noter og egne arbejder.

### Mobiltelefoner

Afleveres ved indtjekning.

### Bortvisning fra prøven

Overholder du ikke reglerne om brug af internet, hjælpemidler og mobil, må du forvente at blive bortvist fra prøven.

### Tekniske problemer

Opstår der strømsvigt eller andre problemer med skolens IT-udstyr, som ikke umiddelbart kan afhjælpes/udbedres, fortsættes prøven uden benyttelse af IT. Skolen vil gøre, hvad der er muligt for at løse eventuelle problemer, men kan naturligvis ikke garantere, at det lykkes.

**Du har selv ansvar for brugen af dit eget udstyr.**

### HOVEDTELEFONER

Alle må benytte hovedtelefoner, men lyden må ikke genere andre.